

FICHE DE POSTE DE DIRECTEUR ADJOINT

CORPS DES DIRECTEURS D'ETABLISSEMENTS SANITAIRES, SOCIAUX ET MEDICO-SOCIAUX

Document de référence : Référentiel métier de directeur d'établissement social ou médico-social**A remplir par le chef d'établissement ou le directeur intérimaire****Cotation de la part fonctions de la PFR :****Pour un candidat de classe normale : 2.6 (+0.2 multisite)****Pour un candidat de hors classe : 2.7 (+0.2 multisite)****I – INFORMATIONS SUR L'ETABLISSEMENT****Nom et raison sociale de l'établissement : EPISM ARC EN CIEL DU PERCHE SAOSNOIS****Adresse complète : 4, rue du Général de GAULLE 72260 MAROLLES LES BRAULTS****Adresse site internet :****Type d'établissement :**EHPAD ☒Centre hospitalier ☐Etablissement pour adultes en situation de handicap ☐

(À préciser ex : ESAT, MAS, FAM, etc.).....

Etablissement pour enfants en situation de handicap ☐

(À préciser ex : IME, IMPRO, etc.).....

Foyer de l'enfance ☐(À préciser : autonome ☐non autonome ☐)Etablissement à vocation sociale ☐

(À préciser ex : CHRS, CADA etc.)

Direction commune ou autres coopérations (indiquer les établissements liés par convention, et les projets de regroupement):**Personnels présents au sein de l'établissement :**

Effectif global au 01/01/2024 : 186 ..ETP

Dont :

- personnels administratifs et techniques :28.ETP

-personnels médicaux (tous statuts confondus) :1.ETP

-personnels soignants :157 .ETP

-personnels sociaux et éducatifs :ETP

II – PRESENTATION DU POSTE

Intitulé du poste et missions attachées à ce poste :

Le directeur adjoint de l'E.P.I.S.M. Arc-en-Ciel du Perche Saosnois exerce ses missions sous la supervision du directeur général. Le directeur adjoint assure le management des équipes administratives et d'encadrement en lien avec le directeur général et contribue aux projets structurant les trois sites.

Le directeur général délègue plusieurs domaines fonctionnels :

- *Service économat*
- *Admissions/facturation*
- *Travaux*
- *Marchés publics*
- *Finances (compétences partagées avec le Directeur Général)*

Le Directeur Adjoint est présent sur l'ensemble des sites géographiques

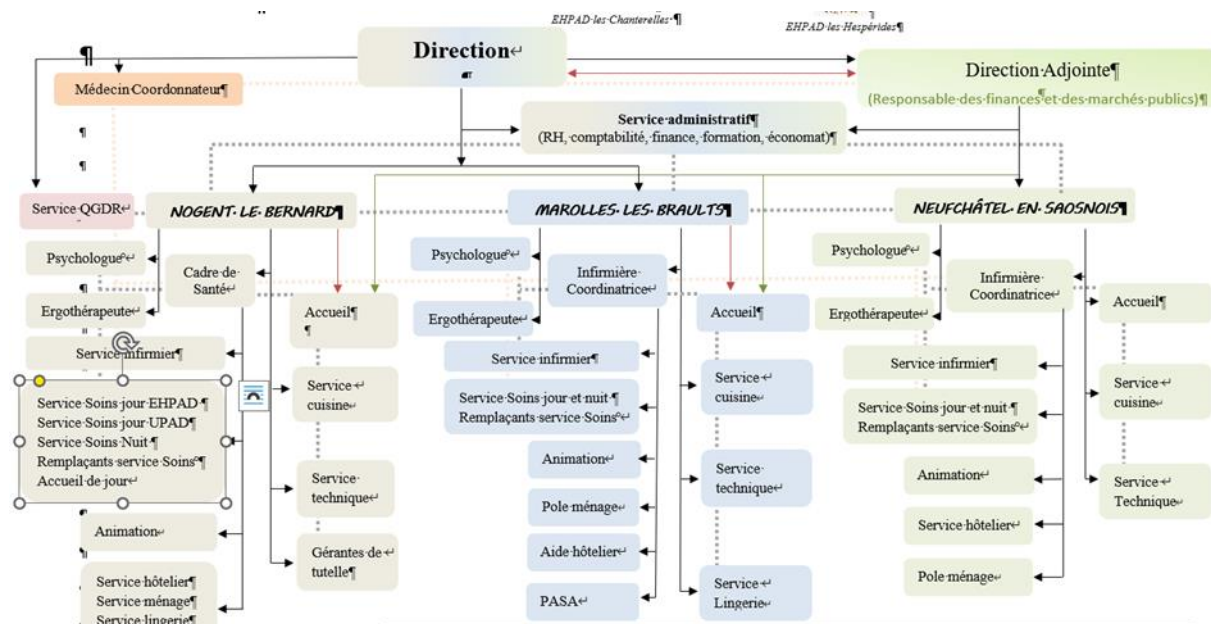
1 jour sur Nogent le Bernard

1 jour sur Neufchatel en Saosnois

3 jours sur Marolles les Braults

En l'absence du directeur général, le directeur adjoint assure la continuité de service et prend le relais sur les missions stratégiques et managériales :

- *Pilotage du projet d'établissement,*
- *Animation des instances,*
- *Pilotage et suivi des projets en cours,*
- *Encadrement des équipes des trois sites géographiques,*
- *Pilotage de la politique RH.*

Position dans l'organigramme de direction :**Expérience professionnelle appréciée :**

En EHPAD

Connaissances particulières requises/prévues :

- statut de la fonction publique hospitalière ;
- connaissance du secteur de la gérontologie et des enjeux de l'évolution de l'offre ;
- connaissance de la législation et réglementation applicable aux EHPAD (y compris dans le champ budgétaire et financier) ;
- connaissances en matière de marchés publics
- connaissances en matière de travaux

Compétences professionnelles requises/prévues :

- compétences managériales ;
- compétence relationnelle avec les résidents, les familles, les élus, les partenaires ;
- sens de l'organisation, gestion de crise ;
- compétences en conduite de projet.

Projets en cours :

- Harmonisation des process à la suite de la fusion des trois établissements ;
- Travaux de reconstruction du site principal (2025-2027) ;
- Rédaction du projet d'établissement (2025) ;

- Renforcement des coopérations ;
- Préparation des futures évaluations selon le référentiel HAS (2027) ;
- Négociation et conclusion du CPOM (2025) ;
- Alimentation de proximité en EHPAD sur les 3 cuisines de l'EPISM ARC EN CIEL
- En lien avec le GCSMS Part'Age 72

Autres informations pratiques concernant le poste :

Pas de logement de fonction

Astreinte de Direction (partagée en le Directeur Général et le Directeur Adjoint)

Horaires : forfait cadre + 20 RTT (-1 jour de solidarité) ;

Possibilité de télétravail 10% (une journée toute les 2 semaines)

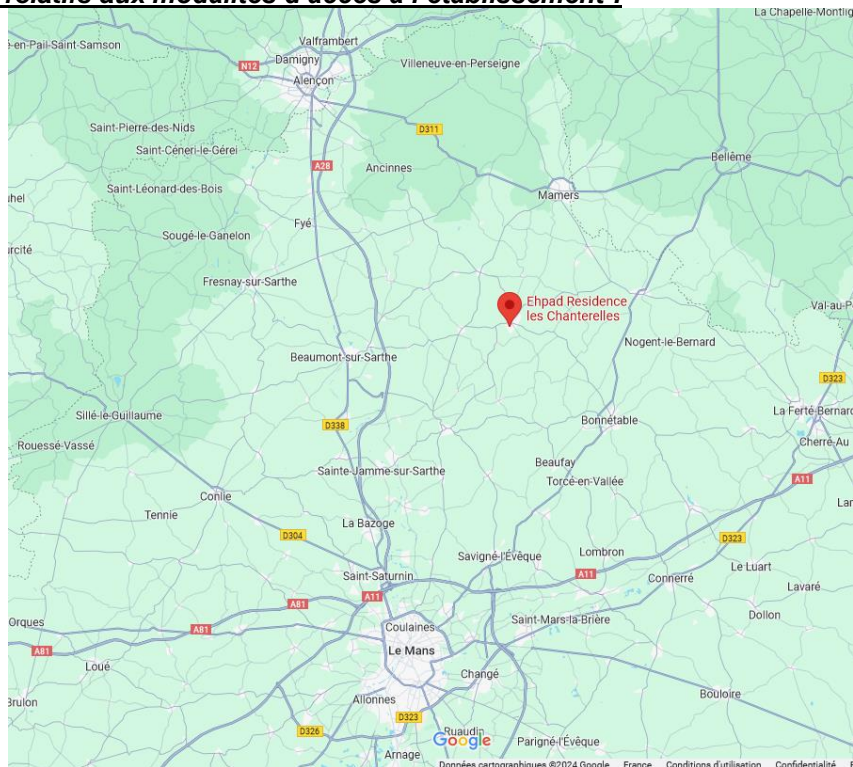
Rémunération : fondée sur la grille indiciaire des directeurs des établissements sociaux et médico-sociaux + frais kilométriques pris en charge (ou véhicule de service à disposition)

III - ORGANISATION DES ENTRETIENS DE RECRUTEMENT

Personne(s) à contacter

Simon SADRIN - 07 57 44 63 44 - direction@ehpad-arc-en-ciel.com

Renseignements relatifs aux modalités d'accès à l'établissement :



Par la route :

Depuis le Mans : 39min (34km)

Depuis Alençon : 35min (30km)

Depuis Rennes 1h53 (187km)